

# DECO IDEES

LE MAGAZINE BELGE DE LA DECORATION ACTIVE • N°207 AVRIL 2014 • 4€

## Rêver dans les marolles

Une chambre d'hôtes ultra déco

## Fêtes-le vous-mêmes

25 idées DIY pour booster communion, garden party, mariage...

## Tous au jardin!

Tendances mobilier

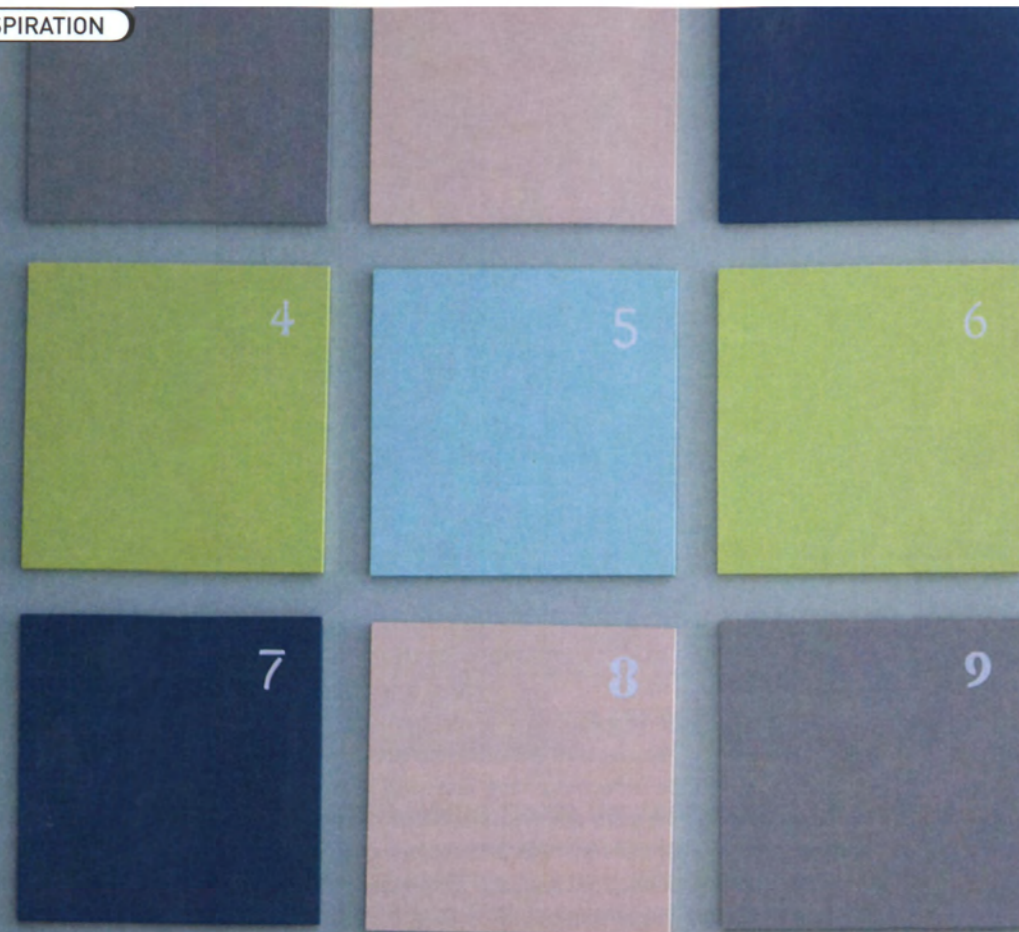
**Gagnez**  
LA NOUVELLE  
CUISINE 'METOD'  
IKEA



M 03852 - 207 - F : 4,00 € - RD  
www.decoidees.be

**UN GRAND COUP DE FRAIS**  
PETITS RANGEMENTS MALINS, NOUVEAU LINGE DE LIT  
ET 3 ESCAPADES DE PRINTEMPS





# NOUVEAU JOUR POUR LA NUIT

Matière naturelle, dégradés de couleurs, blanc intemporel ou esprit "jungle" à chacun sa façon de réinventer sa chambre. Objectif de cette métamorphose ? De douces nuits en perspective.

| Réalisation : Anneleen Peeters & Karin Van Opstal |

Literie "Intuition". Essix Home Collection.  
Housse de couette. À partir de 67,50 euros.  
Draps à partir de 34 euros. Taie d'oreiller  
19,50 euros.







## Comment choisir votre matelas ?

- Optez pour un matelas souple : si votre matelas est trop dur, vos épaules seront poussées vers le haut, ce qui induira une courbure de votre dos. Par contre, si votre matelas n'est pas suffisamment ferme, vos hanches n'auront pas le soutien escompté et elles s'enfonceront dans le matelas.
- Un bon matelas ventilé est fabriqué à partir de matériaux régulant l'humidité. Le matelas asymétrique en est un exemple. Le dessus du matelas absorbe l'humidité tandis que le dessous l'évacue.
- Vous êtes allergique aux acariens ? Optez pour un matelas en latex naturel : les acariens sont incapables d'y survivre.
- La personne qui partage vos nuits a souvent d'autres besoins : préférez donc deux matelas indépendants pouvant s'accrocher. Pour la longueur du matelas, ajoutez 20 à 25 cm à la taille du plus grand de vous deux.
- Vous êtes en surpoids ? Sachez qu'un matelas plus épais doté de différentes zones peut vous aider. Une zone plus souple au niveau des épaules vous offrira tout le confort nécessaire tandis qu'une zone plus ferme au niveau des reins vous apportera le soutien nécessaire.

**1.** Lit à baldaquin en métal 'Baudouin' de Maisons du Monde. 167 x 208 x 240 (h) cm. 299 euros. **2.** Boxspring 'Criade' avec tête de lit 'Plain'. Auping. 3370 euros, matelas 'Inizio' compris. **3.** Lit 'Area' d'Alain Gilles pour Magnitude. A partir de 4988 euros, tête de lit, boxspring, matelas inclus. 1830 euros pour le banc pied de lit, les tables de nuit et la lampe. **4.** Lit 'Joe' de Mauro Lipparini pour Bonaldo. A partir de 1660 euros (en tissu) en 2735 euros (en cuir). **5.** Lit 'Ipanema' de Jean-Marie Massaud pour Poliform. Tissu ou cuir. À partir de 4997 euros. **6.** Lit suspendu 'Nox' avec cadre en chêne massif. Team 7. A partir de 2018 euros avec une tête de lit en tissu. **7.** Lit 'Talita' de Vispring. 200 x 210 cm. La tête de lit est recouverte du tissu 'Mercer' de Larsen. 25 700 euros.



2



3



4



5



6



7